

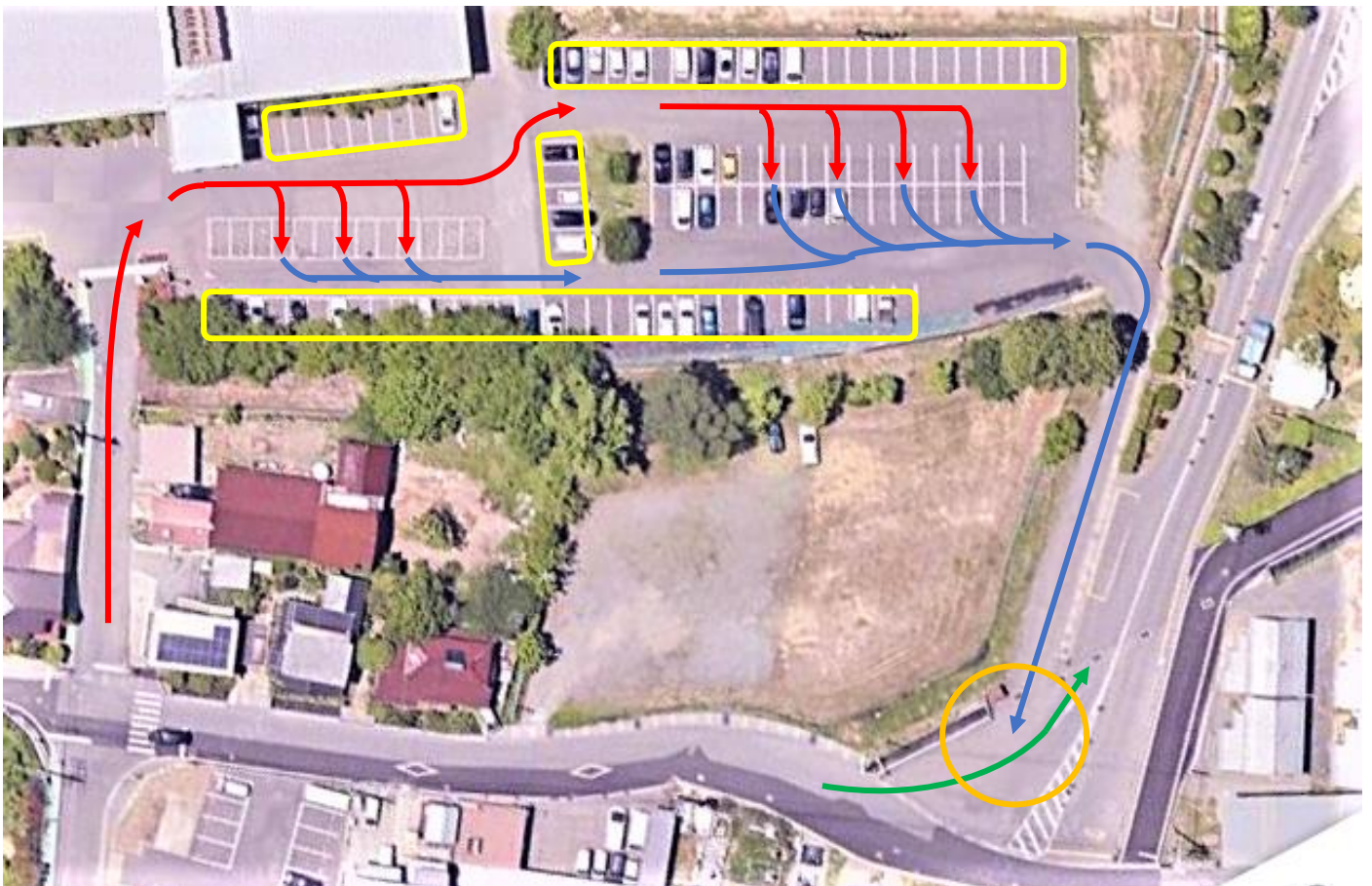
令和5年1月15日

推薦入試受験生および保護者のみなさまへ

上田西高等学校
入試委員長 長井聡

試験会場にお越しの際の注意事項とお願い

1. 試験会場へお越しの際は、なるべく公共交通機関をご利用くださいますようご協力をお願いいたします。
2. お車でお越しになる場合は、以下の点にご注意ください
 - ① 敷地内は一方通行です。係の者が誘導しますので、それに従ってお進みください。
 - ② 受付開始時刻（8:10）よりも早くお越しになった場合は、下図黄色枠で示した場所に駐車して待機していただくことができます。指定枠が満車になった場合は、別途ご案内いたします。
 - ③ 受付開始後（8:10～）にお越しの場合は、混雑が予想されますので、駐車してお待ちいただくことは避けるようご協力ください。下図の赤い矢印のように左側から枠内に停車し、降車後は速やかに移動をしていただくようお願いします。
 - ④ 敷地外や指定した場所以外での停車・降車は渋滞発生のもととなりますので避けるようお願いいたします。
 - ⑤ 状況により受付開始時刻を早める場合があります。その場合、駐車して待機されているみなさまにもお声をかけさせていただきます。
 - ⑥ 出口では、隣接企業への入場車と交錯する場合がございます（下図オレンジ○の箇所）。十分にお気を付けてください。
 - ⑦ お迎えの際も係の者が誘導をいたします。案内に従ってお停めください。



上田西高等学校
入試委員長 長井聡
TEL：0268-22-0412